



瀬底研究施設 一般公開

大学の研究施設を見てみよう！

瀬底島には琉球大学の海の研究所「瀬底研究施設」があります。50年以上の歴史があり、サンゴ礁に関する国際的な研究の拠点となっています。

当日は私たち職員が、子どもから大人まで楽しめる、サンゴやサンゴ礁の生き物についてのお話やタッチプールなどを準備し、皆さんをお待ちしています。ぜひ遊びに来てください。

日時：2025年3月20日（木/祝日）

- ①午前の部：10時～12時 定員30名
- ②午後の部：13時～15時 定員30名

場所：瀬底研究施設（本部町瀬底3422）

参加：無料

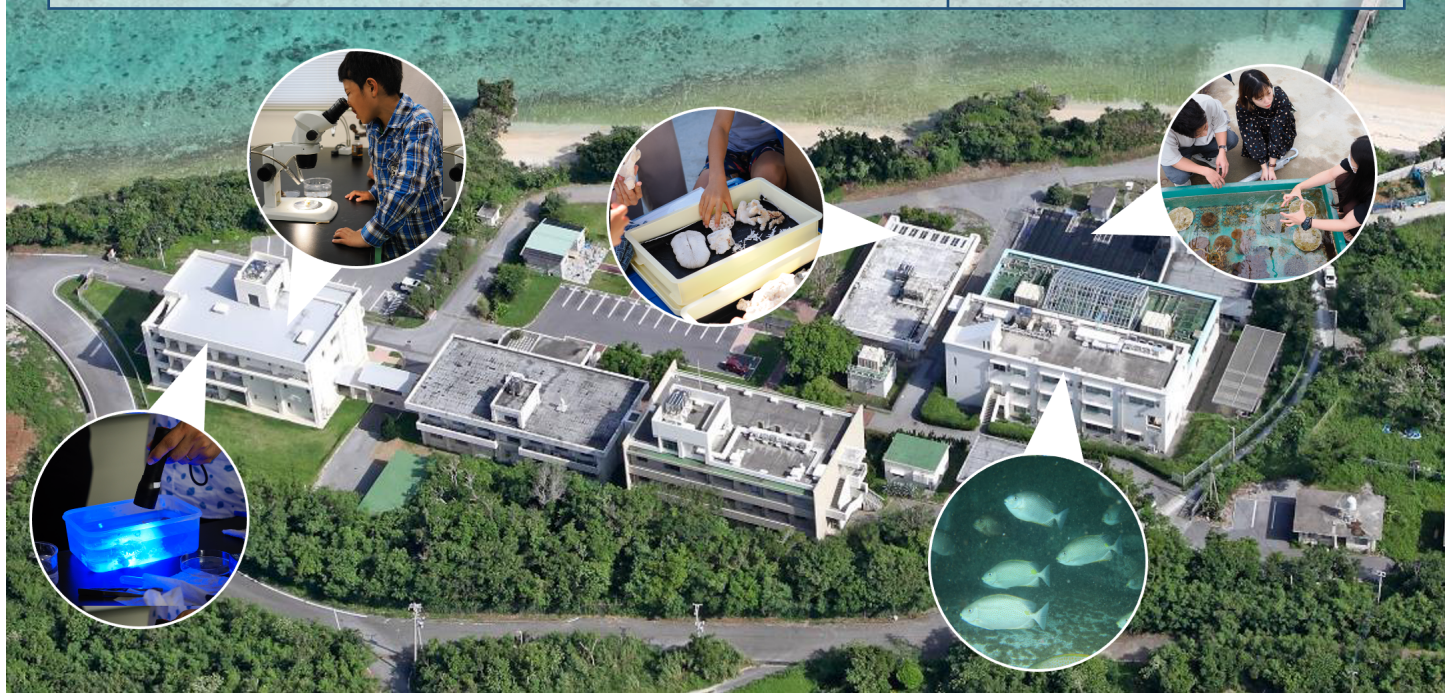
対象：小学生以上 ※申し込み多数の場合は抽選

申込はこちら



申込〆切り3月10日

〆切り後3日以内に抽選結果をお知らせします。



問い合わせ（担当：神座）

TEL：0980-47-2888

Email：jinza@cs.u-ryukyu.ac.jp

主宰：琉球大学熱帯生物圏研究センター

協力：琉球大学研究推進機構 共創拠点運営部門

共催：公益財団法人発酵研究所 研究室助成